

**BICSA comprometido con la seguridad y confidencialidad de la información de nuestros clientes, ofrece los servicios de Microsoft Office 365 para el intercambio de correos electrónicos seguros.**

### ¿Cuáles son las características de un correo electrónico seguro?

- Recibirá un correo electrónico desde una cuenta de **BICSA** identificada con el dominio **@bicsa.com**

Ejemplo: **notificaciones@bicsa.com**

- El asunto inicia con la palabra **[encrypt]**
- El cuerpo del correo electrónico seguro se muestra de la siguiente manera:

The screenshot shows an email client interface. On the left, there is a sidebar with a 'REDACTAR' button and a list of folders: 'Recibidos (22)', 'Destacados', 'Importantes', 'Enviados', 'Borradores', and '[Gmail]'. The main content area shows an email from 'Maria E. Castro' with the subject '[encrypt Información de BICSA]'. The email body contains the following text: 'Ha recibido un mensaje cifrado de mcastro@bicsa.com', 'Para ver su mensaje', 'Guarde y abra el archivo adjunto Message.html y , luego, siga las instrucciones.', and 'Inicie sesión utilizando la siguiente dirección de correo electrónico jcervantes@gmail.com'. Below the email content, there is a warning: 'Este mensaje de correo electrónico y sus datos adjuntos son para uso exclusivo de los destinatarios previstos y pueden contener información confidencial. Si recibió este mensaje por error, le rogamos que informe de ello al remitente y elimine el mensaje.' At the bottom of the email content, there is a lock icon and the text 'Cifrado de mensajes de Microsoft Office 365'.

### ¿Cómo leer un correo electrónico seguro?

- **Paso uno:**  
Presione **"Descargar"** sobre el adjunto: **message.html**

The screenshot shows an email client interface. The email is from 'Maria E. Castro' with the subject '[encrypt] Correo'. The email body contains the following text: 'Ha recibido un mensaje cifrado de mcastro@bicsa.com', 'Para ver su mensaje', 'Guarde y abra el archivo adjunto Message.html y , luego, siga las instrucciones.', and 'Inicie sesión utilizando la siguiente dirección de correo electrónico jcervantes@gmail.com'. Below the email content, there is a warning: 'Este mensaje de correo electrónico y sus datos adjuntos son para uso exclusivo de los destinatarios previstos y pueden contener información confidencial. Si recibió este mensaje por error, le rogamos que informe de ello al remitente y elimine el mensaje.' At the bottom of the email content, there is a lock icon and the text 'Cifrado de mensajes de Microsoft Office 365'.

- **Paso dos:**  
Al abrir el archivo se mostrará la pantalla de acceso al mensaje:

#### Mensaje cifrado

De  
[mcastro@bicsa.com](mailto:mcastro@bicsa.com)

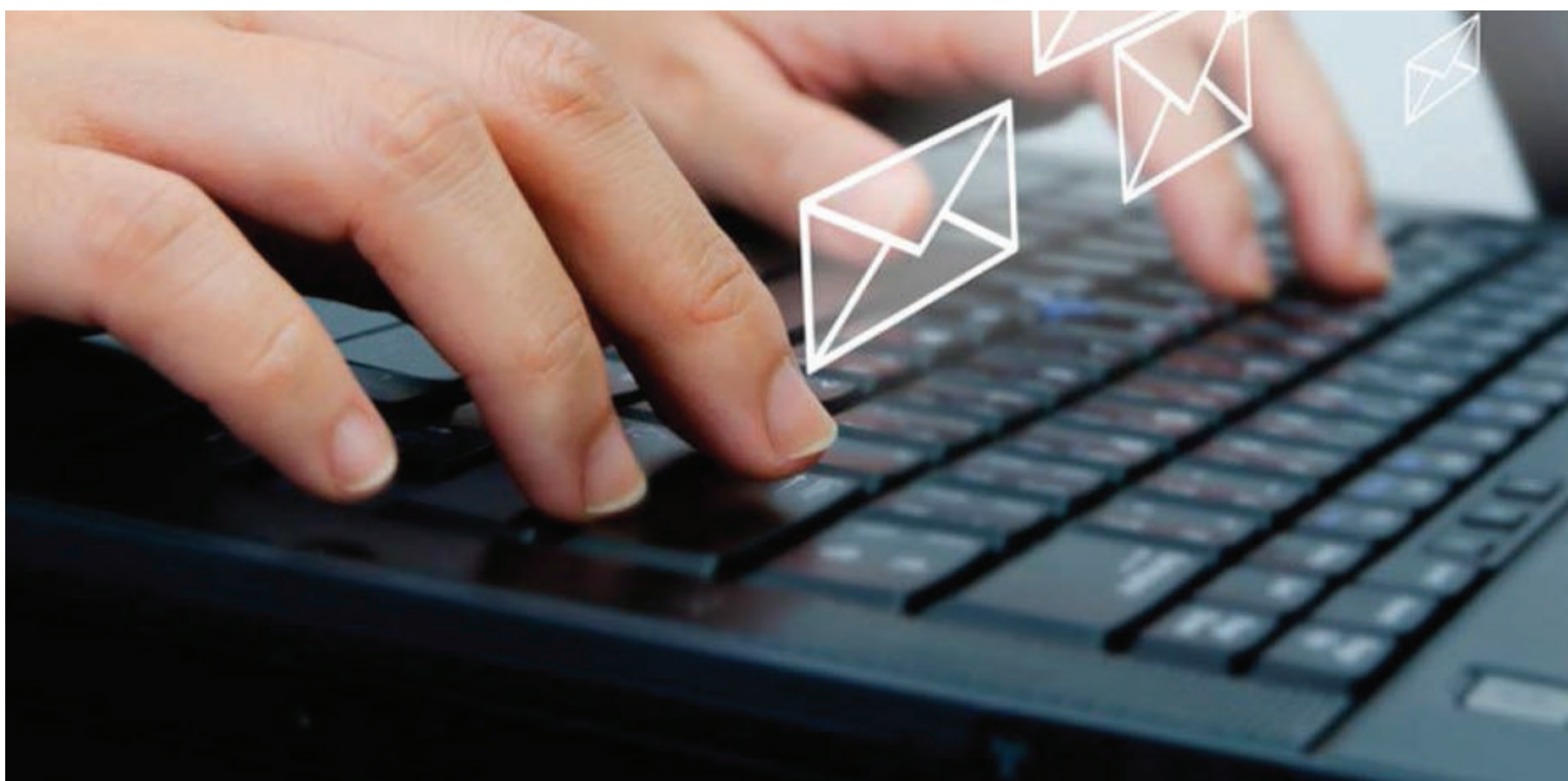
Para  
[jcervantes@gmail.com](mailto:jcervantes@gmail.com)

→ Iniciar sesión

→ Usar un código de acceso de un solo uso

🔒 Cifrado de mensajes de Microsoft Office 365

Esta pantalla le permitirá abrir el correo electrónico siguiendo dos opciones a escoger:



## Opción 1:

→ Iniciar sesión

Si usted ha escogido esta opción siga los siguientes pasos:

**A)** Si usted no posee una cuenta registrada en Microsoft seleccione la primera opción **“Cuenta de Microsoft”** y siga los pasos para su registro.

**B)** Si ya posee una cuenta registrada seleccione la segunda opción **“Cuenta profesional o educativa”** e ingrese su contraseña para tener acceso a la información del correo.

¿Con qué cuenta quiere iniciar sesión para ver el mensaje cifrado?

- A)**  **Cuenta de Microsoft**  
Cree una cuenta de Microsoft para nberbeybicsa.com que pueda usar para ver este mensaje y acceder a otros servicios de Microsoft, como OneDrive, Xbox LIVE o Outlook.com
- B)**  **Cuenta profesional o educativa**  
Inicie sesión con la cuenta que le han proporcionado en el trabajo o la escuela para utilizar con Office u otros servicios de Microsoft.

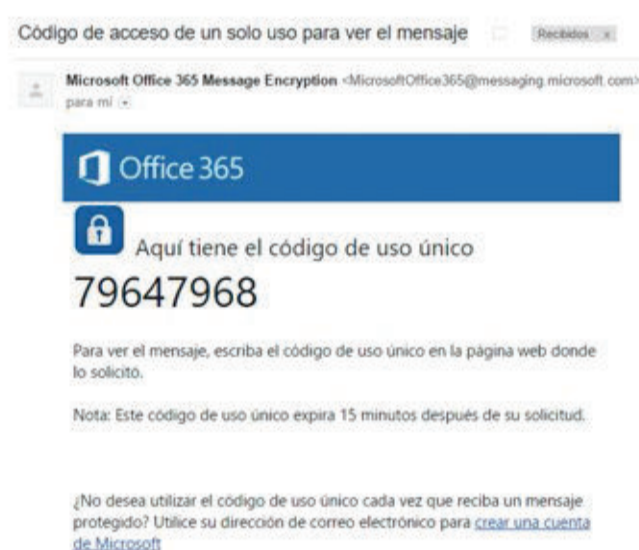
¿No desea iniciar sesión? Obtenga un código de acceso de un solo uso para ver el mensaje.

## Opción 2:

→ Usar un código de acceso de un solo uso

Si usted ha escogido esta opción siga los siguientes pasos:

**Acceda a su correo electrónico** donde tendrá un correo de Microsoft Office 365 con el código de acceso.



● **Introduzca el código** y presione **continuar** para tener acceso a la información del correo.

We sent a single-use code to jcervantes@gmail.com

Please check your email, enter the single-use code and click continue. The single-use code will expire in minutes.

Single-use code

Este es un equipo privado. Mantener la sesión iniciada durante horas.

→ continuar

Didn't receive the single-use code? Check your spam folder or [get another single-use code](#).

**Nota:** Si escoge esta opción tendrá que generar un código de acceso cada vez que reciba un correo electrónico seguro por parte de **BICSA**. Este código tiene una duración de 15 minutos.

Al finalizar estos pasos usted podrá ver la información contenida en el correo.  
Para mayor información agradecemos contactar a su oficial de relación o al Departamento de Servicio al Cliente a las líneas 800-800-24272 (507)208-9500 / correo electrónico [servicioalcliente@bicsa.com](mailto:servicioalcliente@bicsa.com)